

CENTRO DE ESTUDOS, PESQUISA E PRÁTICA EM APS E REDES

Relato de experiência

Etapas para elaboração e divulgação do trabalho



#PLANIFICA_SUS

#SM_NA_APS

#MELHORES_PRATICAS

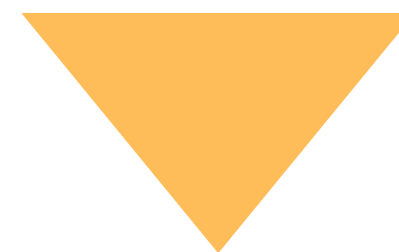
O que é um relato de experiência

Estratégia para **compartilhar pormenores** de situações, procedimentos e estratégias **vivenciadas/empregadas no cotidiano** assistencial, gestão, pedagógico ou científico, fornecendo elementos para **reflexão entre os pares e possibilidades de aplicação em outros cenários**.

Descrição de uma ação desenvolvida na rotina "real" e com um objetivo prático de compartilhamento da experiência.



Como escolher uma experiência para se tornar um relato estruturado?



Avalie: É uma situação (prática ou inovação tecnológica) de interesse para a atuação profissional em outros cenários?

Se sim, por que?

Em geral, um relato de experiência precisa responder as seguintes questões:

O quê?

Quando?

Quem?

Por quê?

Onde?

Como?

Contextualização
Objetivos

Metodologia (Cenário, pessoas/instituições envolvidas, estratégias e ferramentas utilizadas)

Em geral, um relato de experiência precisa responder as seguintes questões:

Quais?


...resultados alcançados?

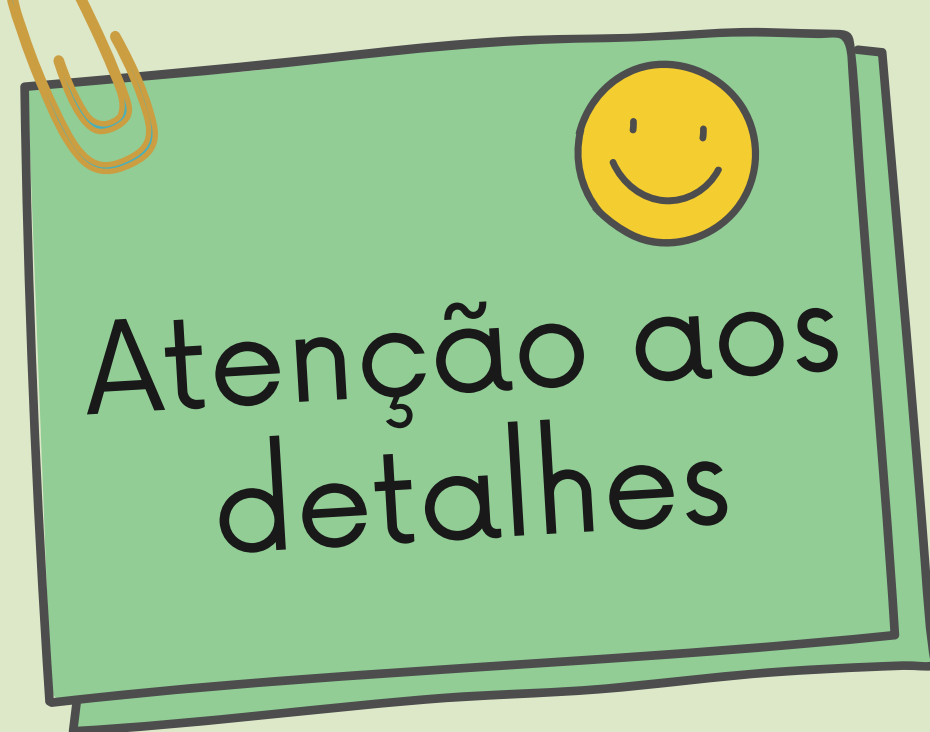
...implicações para a prática do serviço?

... Aprendizados e desafios?

Descrição dos achados, reflexões e ponderações sobre a proposta e recomendações para experiências futuras

Qual o caminho percorrer?

- 
- Identificar interessados e organizar uma equipe para elaboração do texto. Considerar: quem esteve envolvido na experiência + habilidade em escrita científica;
 - Mapear revistas/eventos científicos que considerem relatos de experiência para publicação e verificar as normas de submissão
 - Planejar as atividades, divisão de tarefa e o cronograma;
 - Construir o texto, de acordo com as especificidades da revista/evento;
 - Organizar a documentação necessária para submissão do arquivo na plataforma do evento



Além de descrever a experiência, deve oferecer subsídios para sua replicação/multiplicação em outros cenários e contextos.

Para o momento da apresentação, se possível, inclua figuras/fluxos que clarifiquem as estratégias utilizadas e que possam apoiar outros profissionais.

O valor de um relato de experiência

- Oferecer reconhecimento aos profissionais e equipe envolvida;
- Aproximar a prática do ambiente acadêmico;
- Desconstruir a ideia de uma produção científica inatingível;
- Despertar o interesse por pesquisa e melhores práticas;
- Estimular o engajamento da cultura de evidência na prática profissional;
- Disseminar experiências relevantes à potenciais interessados;
- Oportunizar a reflexão e discussão sobre (novas) formas de elaboração, aplicação, execução e/ou resultados notáveis.



Exemplos de relatos de sucesso!

Nova Publicação

Publicar como moderador

Os campos sinalizados com * são de preenchimento obrigatório

UF *

Selecione uma UF

Município

Selecione um Município

Unidade

Título *

0/100 caracteres

Temas

Experiência ⓘ *

- Contextualização: Descreva de forma breve qual foi o contexto/cenário que desencadeou a execução da iniciativa/experiência descrita.
- Atividades realizadas: Descreva quais e como foram realizadas as ações, o público-alvo, quando e local onde ocorreu a experiência.
- Resultados alcançados: Descreva quais foram os resultados e/ou benefícios já alcançados ou esperados.
- Aprendizados e desafios: Descreva quais foram os aprendizados, oportunidades de melhorias e desafios da experiência vivenciada.

PlanificaSUS

[Início](#) [Biblioteca Virtual](#) [Etapas](#) [Exportação](#) [Painel](#) [Comunidade de Práticas](#)

DESTAQUES DE JUNHO



PLANIFICASUS

Tema: Saúde na estrada. Vencendo barreiras da imunização

Autor: Mylena de Oliveira Araújo
Município | UF: Virgem da Lapa - MG



SAÚDE MENTAL NA APS

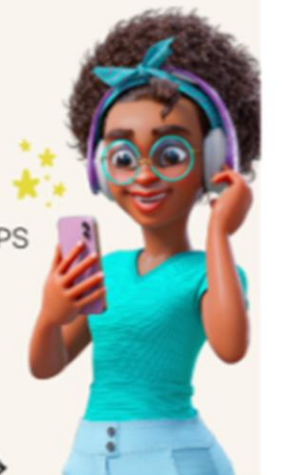
Tema: Adaptação para PowerPoint® do Jogo do Acesso na Etapa 3.1 do projeto Saúde Mental na APS

Autor: Jálisson Soares de Araujo
Região | UF: Caxias - MA



COMPARTILHE SEU RELATO

ARRASTA PRO LADO



SAÚDE NA ESTRADA. VENCENDO BARREIRAS DA IMUNIZAÇÃO

Virgem da
Lapa/MG –
ESF SÔNIA
SIQUEIRA

O Programa Nacional de Imunização é um dos maiores programas de vacinação pública do mundo e tem sido fundamental na redução da morbidade e mortalidade por doenças infecciosas no Brasil. O município de Virgem da Lapa está localizado no Vale do Jequitinhonha/Minas Gerais, também conhecido como o Vale da Pobreza, com extensa área rural e várias barreiras de acesso.

Buscando reduzir essas barreiras e uma melhor cobertura vacinal, a secretaria de saúde criou o Projeto Saúde na Estrada que tem como objetivo levar a imunização a toda população do município incluindo de forma prioritária a população rural. O município possui um total de 77 comunidades.

O projeto acontece de forma semanal através de um cronograma compartilhado entre as 06 equipes de estratégia de saúde família que participam do Projeto Saúde em Rede (PlanificaSUS) em parceria com a Secretaria Estadual de Saúde de Minas Gerais e Hospital Albert Einstein.

O Projeto Saúde na Estrada, lançado em 2018 e suspenso em razão da pandemia do COVID-19, teve sua retomada em Novembro de 2022 após discussão com todas as equipes de saúde sobre propostas para melhorar a cobertura vacinal da população uma vez que o município estava apresentando baixa cobertura vacinal em especial após a pandemia. Foram levantados problemas que dificultavam o acesso da população à imunização, aos quais se destacaram: a dificuldade de acesso até as unidades de saúde (a maioria da população ruralista utiliza como meio de transporte o ônibus escolar), estradas de terra em péssimas condições, falta de informação sobre a importância da imunização para a prevenção de doenças.

Para organizar o atendimento nas 77 comunidades rurais a Coordenação Municipal de APS montou um cronograma semanal onde a equipe de imunização vai até as comunidades e fazem a busca ativa de toda a população com atrasos e desatualização da caderneta de vacina e ofertam os imunobiológicos de rotina e campanha além de atualizar e complementar a caderneta vacinal. Para a população urbana, oferta-se a cada 15 dias a vacina noturna realizada em uma escola municipal de fácil acesso aos usuários, com horário estendido para atender principalmente aqueles que não conseguem ir as unidades de saúde no período de expediente regular.

Após a retomada do projeto observou-se os seguintes resultados: Em janeiro de 2022 a cobertura acumulada do Imunizante VIP foi de 21,62% e PENTA foi de 54,05%, já em março de 2023, a cobertura acumulada de VIP foi de 147,54% e PENTA 137,70%. Devido o programa ser voltado com priorização para a população ruralista, nosso maior público alcançado foram os quilombolas e crianças.

Considerando que o Brasil é referência em imunização e sua importância nas doenças imunopreveníveis, é de grande valia que os municípios invistam em infraestruturas nas salas de vacina, realizem constantemente a educação permanente e continuada a todas as equipes de saúde, afim de que possam fortalecer aos usuários a importância da vacinação.

Adaptação para PowerPoint® do Jogo do Acesso na Etapa 3.1 do projeto Saúde Mental na APS

Caxias/MA - UBS Bom Jesus

ACESSO



14

15

16

30

CUIDADO INTEGRAL

A Unidade Básica de Saúde Bom Jesus, localizada no município de Caxias-MA, desempenha um papel essencial no cuidado e bem-estar da população local. Os profissionais são notavelmente dedicados e comprometidos com a comunidade. No entanto, é importante reconhecer que a UBS enfrenta problemas em relação à sua infraestrutura. Devido ao limitado espaço físico, as atividades em grupo, como palestras, workshops e reuniões comunitárias podem ser um desafio. A falta de espaço adequado pode dificultar a realização dessas atividades de forma eficiente e confortável para todos os participantes.

Em vista disso, durante o workshop da etapa 3.1 do projeto Saúde Mental na APS na unidade, foi necessário pensar em algumas adaptações que possibilitassem a execução do Jogo do Acesso de forma a contornar essa situação de maneira prática e de baixo custo.

A alternativa proposta foi a adaptação do jogo para que fosse possível sua execução em computador e exibição em projetor, dispensando o espaço e os custos que seriam necessários para a confecção e utilização de um tabuleiro físico. Para isso, foram feitas pesquisas na internet sobre como criar um jogo no estilo tabuleiro no PowerPoint®. Foram seguidas as orientações encontradas no vídeo intitulado "Como criar um jogo ao estilo 'Perfil' no PowerPoint" disponível no canal Biblioeducador na plataforma de vídeos YouTube®.

Com isso, foi possível a criação de uma apresentação interativa em que os personagens do jogo poderiam se mover pelas casas do tabuleiro por meio do clique com o mouse do computador. As cartas do jogo foram dispostas ao lado do tabuleiro, podendo ser acessadas por clique, que leva ao slide correspondente ao conteúdo da carta. Também foi possível a criação de um botão em cada slide que possibilita o retorno ao tabuleiro para continuidade do jogo após a leitura das cartas. O dado utilizado também foi virtual, acessado por meio da ferramenta disponibilizada pelo Google® ao se digitar o termo "roll dice" na barra de pesquisa.

Dessa forma, foi possível a execução do jogo de forma projetada em aparelho de TV, sem a necessidade de dispor de espaço amplo, além de se dispensar a necessidade de custos adicionais para confecção de um tabuleiro físico. Durante o workshop, a equipe demonstrou engajamento e interesse no jogo e foi possível aproveitar o máximo da proposta. Como tutor, essa experiência me serviu de lição sobre como podemos contornar os desafios de forma exitosa sem se deixar levar facilmente pelas circunstâncias contrárias, servindo também de experiência para futuros desafios.

#Workshop #Boas Práticas #Tutoria

Normas de Submissão



Agende o seu plantão de escrita



Hora de colocar a mão na massa!

**Vamos
juntos!?**





OBRIGADA

Contato: ceppar@einstein.br
contatoprojetos@einstein.br